

CZĘŚCI WYKROJU

Wykrój stanika sukni (oznaczenia literowe)

Części wykroju opisane są na poszczególnych formach.

x1 = skroić 1x

x2 = skroić 2x (itd.)

Oznaczenie „i” - miejsce wszycia tasiemki do podwiązania sukni.

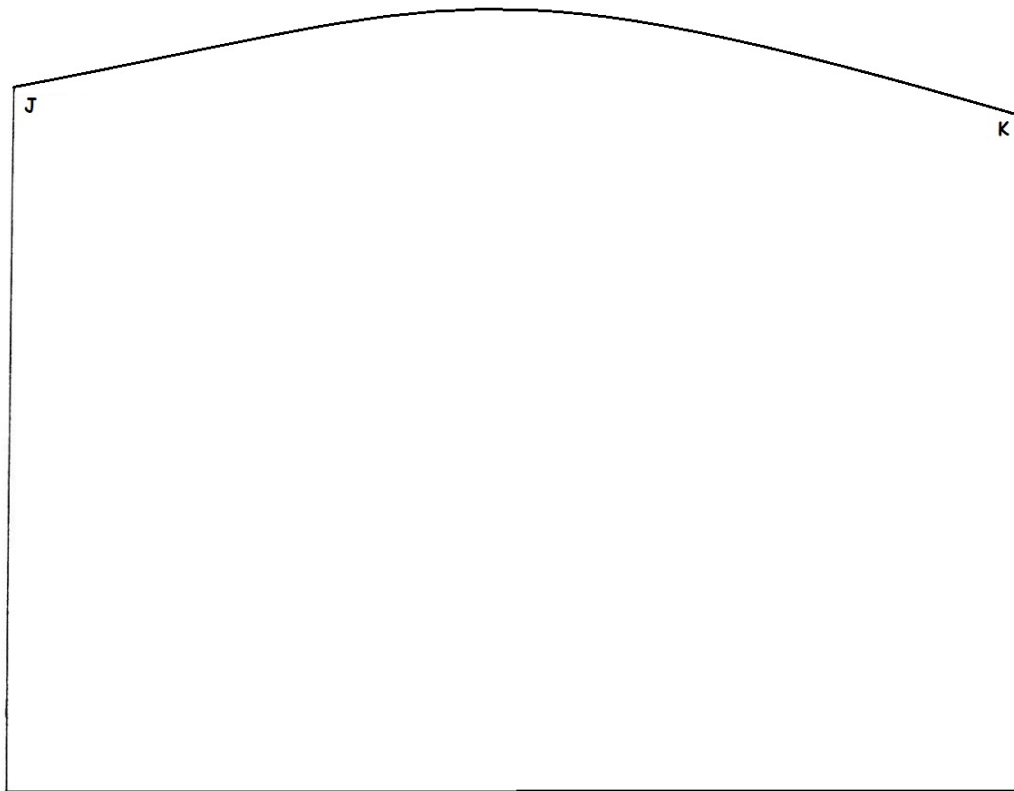
Oznaczenie „J” - miejsce wszycia brzegu przodu spódnicy sukni.

Oznaczenie „K” - tył spódnicy sukni.

DÓŁ SUKNI - SCHEMAT WYKROJU SPÓDNICY

Długość spódnicy wymierzyć na wcześniej uszytej bieliznie i spódnicę spodnią.

Schemat wykroju spódnicy, skroić 2x

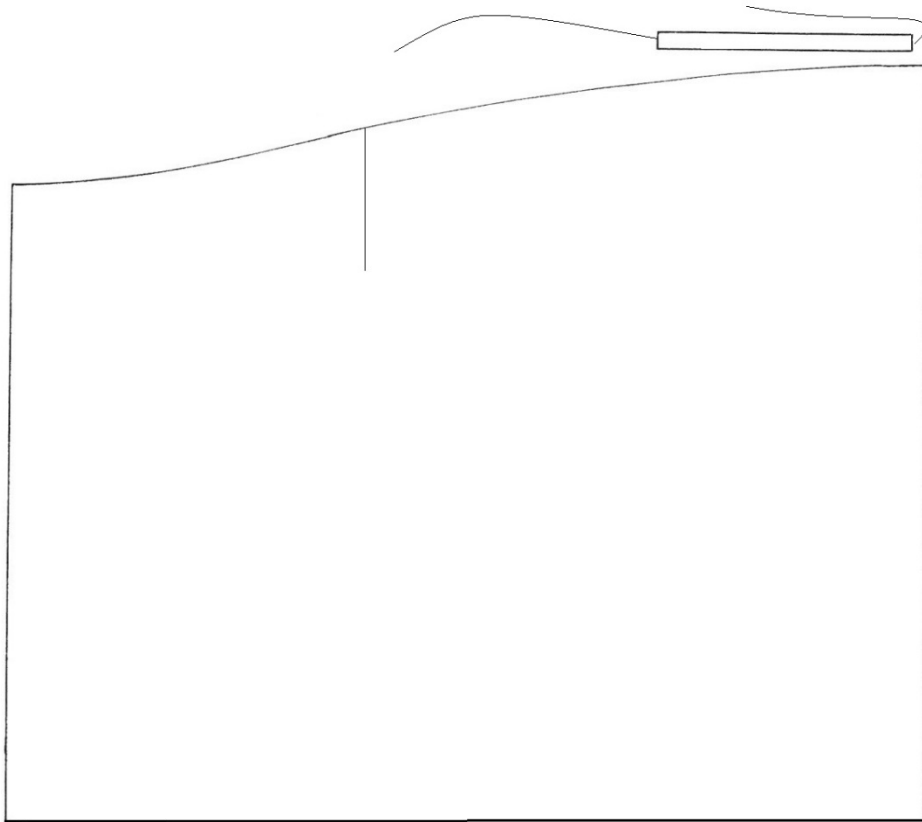


DÓŁ SUKNI - SCHEMAT WYKROJU SPÓDNICY SPODNEJ

Schemat wykroju spódnicy, skroić 2x

Tył spódnicy powinien być nieco dłuższy od przodu. Spódnica obszerna ok. 3 m, w talii marszczona drobnymi zakładkami. Wszyta w dwa paski związane w talii: w jeden pasek wszyty tył, w drugi pasek wszyty przód spódnicy. Krótka linia pionowa na schemacie oznacza boczne rozporki spódnicy.

Długość spódnicy wymierzyć na wcześniej uszytą bieliznę.



UWAGI

WYKRÓJ WYMAGA DODATKÓW NA SZWY, PODŁOŻENIA ORAZ PODKŁADU POD ZAPIĘCIEM.

Ilość części dla 1 warstwy tkaniny. W przypadku podszewki, skroić to samo także z podszewki.